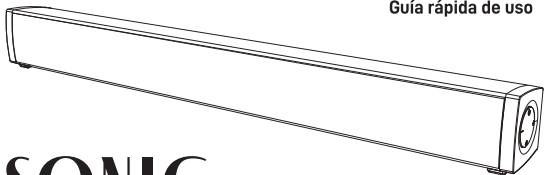




# TS5430W

Altavoz Bluetooth  
**Guía rápida de uso**



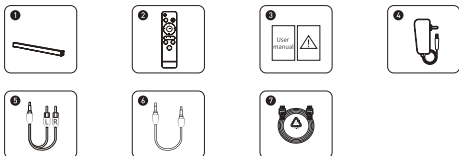
# SONIC

Lea esta guía primero para usar el producto.

## Gracias por adquirir este producto del sistema TELE System.

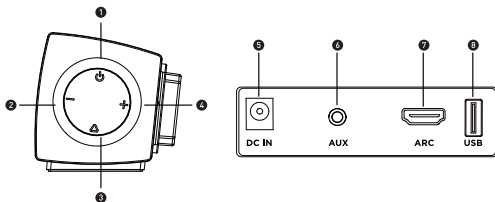
Esta Guía de inicio rápido contiene la información más importante para instalar y usar esta barra de sonido para obtener la mejor experiencia de audio..

### ACCESORIOS



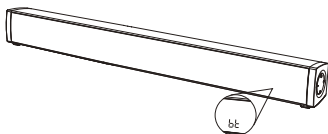
Control remoto, Guía de inicio rápido, Adaptador de corriente, Adaptador para encendedor de cigarrillos de 12 V CC, Cable auxiliar, Cable de audio de 3,5 mm, Cable HDMI

### DIÁGRAMA (BOTONES, PUERTOS E INDICADOR)



- 1 Presione brevemente para encender, presione prolongadamente para apagar; Presione brevemente para cambiar de modo cuando esté encendido.
- 2 Presione brevemente el volumen-1, presione prolongadamente para disminuirlo rápidamente.
- 3 En modo Bluetooth y USB, presione brevemente para reproducir o pausar.
- 4 Presione brevemente para aumentar el volumen +1, presione prolongadamente para aumentar rápidamente.
- 5 Toma DC 12 V IN para conectar la fuente de alimentación o el cable del encendedor.
- 6 AUX IN: conéctese a dispositivos compatibles mediante un cable de audio de 3,5 mm o AUX cable de audio (suministrado).
- 7 ARC: Conecta dispositivos compatibles mediante un cable HDMI.
- 8 USB IN: Conéctese a una unidad flash para reproducir archivos MP3/WAV/WMA/APE/PLAC (máximo 64 GB).

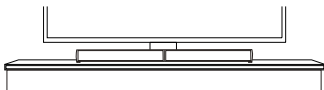
## MODOS



ARC	modo ARC HDMI	bt	Modo Bluetooth
USB	Reproductor multimedia USB	AUX	Modo de entrada auxiliar

## POSICIONAMIENTO

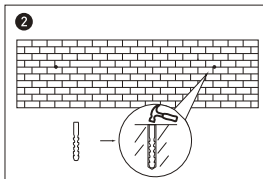
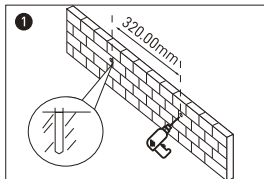
### A. Sobre una superficie plana

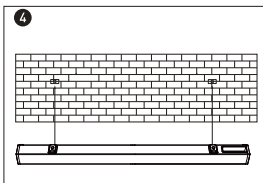
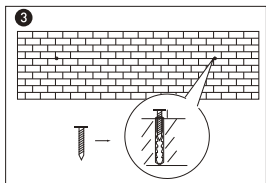


#### Posicionamiento:

Coloque la barra de sonido sobre una superficie sólida.

### B. Montado en la pared





## MANDO A DISTANCIA

### A. Instalación de baterías

(2 baterías AAA no incluidas)

**1**



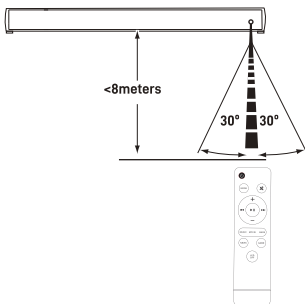
**2**



**3**

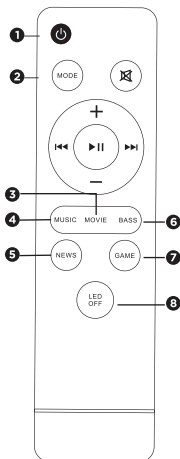


### B. Usa el control remoto



El rango de acción del mando a distancia es de +/-30° tanto en dirección vertical como horizontal.

### C. Cómo utilizar el control remoto

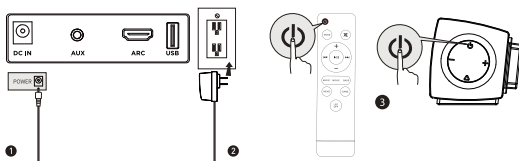


- 1 [STANDBY]** Presione brevemente durante 1 segundo para encender. Mantenga presionado durante 3 segundos para apagar.
- 2 [MODE]** Presione brevemente el botón para cambiar el modo de entrada entre Bluetooth, ARC (HDMI), USB y AUX.
- 3 [MOVIE]** EQ configurado para películas.
- 4 [MUSIC]** EQ configurado para música.
- 5 [NEWS]** Configure el ecualizador para programas de entrevistas, entrevistas, noticias, etc. escuchar el diálogo con claridad.
- 6 [BASS]** Ecualización para películas y música con graves mejorados.
- 7 [GAME]** EQ configurado para jugar y mirar juegos.
- 8 [LED OFF]** Presione para encender/apagar el indicador LED.

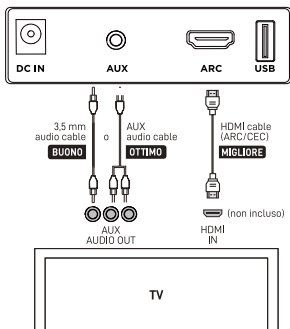
Nota: Para facilitar el uso (especialmente de noche), el LED se apagará automáticamente si no se cambia el modo durante unos segundos. Para reactivarlo, presione MODE nuevamente.

## USO DE LA BARRA DE SONIDO

### A. Conexión eléctrica



### B. Conéctese al televisor



Después de conectar la alimentación, use los botones del control remoto o la barra de sonido para cambiar el modo de entrada.

#### **Nota:**

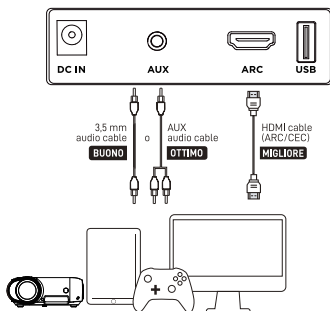
Para una mejor experiencia de audio recomendamos utilizar el cable HDMI (ALTA VELOCIDAD) para conectar la barra de sonido y el televisor (use la entrada HDMI ARC). Alternativamente, utilice el cable de audio AUX o el cable de audio de 3,5 mm.

Después de conectar la barra de sonido y TV, use los botones del control remoto o de la barra de sonido.

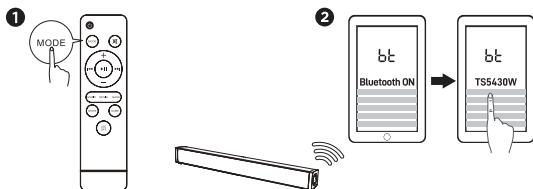
Si su televisor admite la función HDMI CEC, es posible, gracias a esta función, encender automáticamente la barra de sonido y controlar su volumen de audio con el mando a distancia del televisor.

32 es el nivel de volumen máximo de la barra de sonido.

### C. Conectar a otros dispositivos



### D. Conectar al dispositivo Bluetooth



Presione brevemente el botón "MODE" en el control remoto para ingresar al modo Bluetooth. Al ingresar al modo de emparejamiento, la luz LED (bt) comienza a parpadear. Nombre de emparejamiento: TS5430W; Una vez que el emparejamiento se haya completado con éxito, aparecerá el mensaje de voz "Connected".

## PRESUPUESTO

Modelo Soundbar	TS5430W
Fuente de alimentación	DC 12V/2,5A
Potencia máxima	30W
Canal de audio	2,0
Driver	45 x 80 mm – 2 Drivers
Puerto de E/S	HDMI(ARC), USB, AUX
Versión BT	5.0
Distorsión	<0,5%
Peso del producto	1,1 kg
Dimensiones del producto	540 x 62 x 58 mm (An x Pr x Al)

Fuente de alimentación	J301-1202500EX
Productor	Shenzhen Junchen Technology Co.,Ltd
Dirección del fabricante	4th floor,building 2,a-2 workshop,Tongfuyu industrial park, Buchong community,Shajing street,Bao'an District,Shenzhen
Voltaje de entrada	100-240 Vac
Frecuencia CA	50/60 Hz
Voltaje de salida	12 Volt
Corriente de salida	2,5 A
Potencia de salida	30 Watt
Eficiencia activa media	87.54
Baja eficiencia de carga (10%)	85.37
Consumo sin carga	0.08 Watt

## DECLARACIÓN DE CONFORMIDAD SIMPLIFICADA DE LA UE

El fabricante TELE System Digital srl declara que el equipo radio SOUNDBAR denominado: TS5430W es conforme con la Directiva 2014/53/UE. El texto completo de la declaración UE de conformidad está disponible en la siguiente dirección de Internet: <https://www.telesystem.it/CE>



## INSTRUCCIONES DE SEGURIDAD

- Evite caer
- No desmontar
- Evite temperaturas extremas
- No utilice el dispositivo al aire libre, durante las tormentas del jueves
- Utilice cables originales o certificados
- No utilice detergentes/aceites corrosivos para la limpieza.
- Los productos no deben exponerse a goteos o salpicaduras de agua.

**Con base en el decreto legislativo núm. 49 de 14 de marzo de 2014  
"Implementación de la Directiva 2012/19/UE sobre residuos  
de aparatos eléctricos y electrónicos (RAEE)"**



Esta marca indica que este producto no debe desecharse junto con otros residuos domésticos, sino que debe desecharse por separado de otros residuos. Por lo tanto, el usuario debe llevar el producto con todos los componentes esenciales a los centros de reciclaje de residuos eléctricos y electrónicos, o devolverlo al minorista antes de comprar un nuevo producto de tipo equivalente, en una proporción de 1 a 1, o de 1 a 0 para Productos que tienen un lado mayor inferior a 25 cm. Deshacerse correctamente de su electrodoméstico antiguo ayudará a prevenir posibles daños al medio ambiente y la salud humana y favorecerá el reciclaje de materiales. La eliminación ilegal del producto debería dar lugar a sanciones administrativas para el usuario según el Decreto Legislativo n. 49 de 14 de marzo de 2014.

### **Eliminación correcta de las baterías de este producto**

(aplicable en países con sistemas de recogida selectiva de residuos)



Esta marca en la batería, el manual o el embalaje indica que las baterías de este producto no deben desecharse junto con otros residuos domésticos al final de su vida útil. Cuando están marcados, los símbolos químicos Hg, Cd o Pb indican que la batería contiene mercurio, cadmio o plomo en cantidades superiores a los niveles de referencia de la Directiva CE 2006/66. Si las baterías no se eliminan correctamente, estas sustancias pueden causar daños a la salud humana o al medio ambiente. Para proteger los recursos naturales y promover la reutilización de materiales, separe las baterías de otros tipos de desechos y recíclelas a través de su sistema local gratuito de devolución de baterías.

### **ATENCIÓN:**



Para evitar posibles daños auditivos, no escuche música a un volumen alto durante períodos prolongados.

### **Consideraciones ambientales**

Temperatura de funcionamiento: 5°C-35°C (41°C-95°F). Humedad de funcionamiento: 20 % -75 %, sin condensación.

Temperatura de almacenamiento: -15°C-45°C (5°C-113°F). Humedad de almacenamiento: 10%-90%, sin condensación.